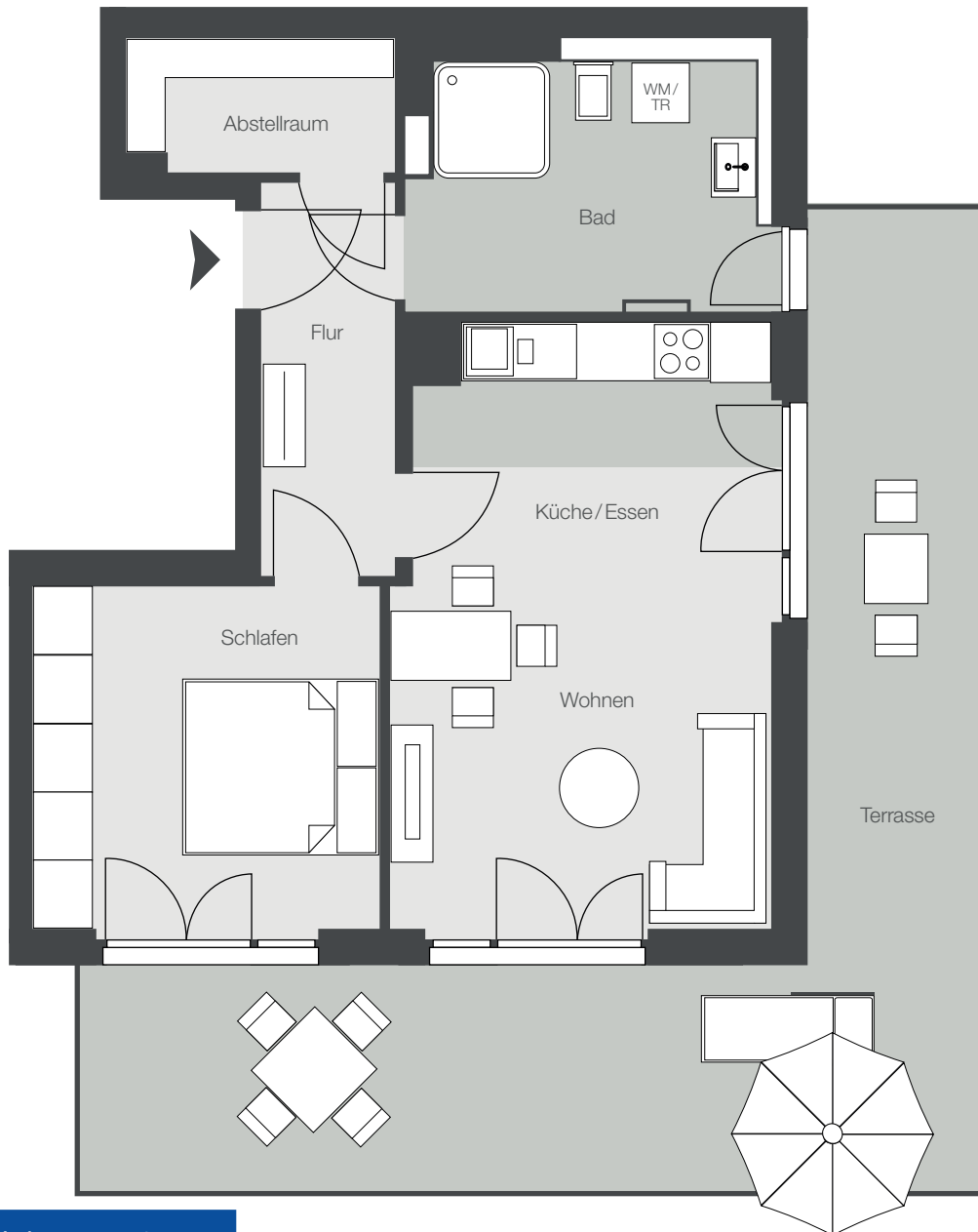


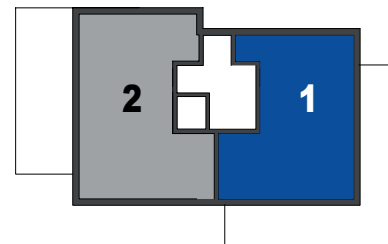
München-Waldperlach • Lavaterstraße 4

Gartenwohnung 1 • EG • 2 Zimmer • ca. 72 m² • barrierefrei*



Wohnung 1

Raum	ca. Wfl. in m ²
Wohnen/Kochen/Essen	23,1
Schlafen	12,3
Bad	9,8
Flur	5,4
Abstellraum	3,6
Terrasse (Nfl. 36,4 m ²)	18,2
Keller (Nfl. 3,2 m ²)	
Gesamt (Nfl. 93,8 m²)	72,4



Maßstab 1:100 • * Wohnung gemäß Baugenehmigung barrierefrei nach Bayerischem Landesrecht